

# DataEase 6

Il modo piu' facile ed efficace per gestire i dati

**DataEase** è il database relazionale piu' potente e semplice sfruttato da migliaia di utenti in tutto il mondo per ottenere risultati veloci ed affidabili. La completezza di funzioni e funzionalità rende Dataease un tool adattabile sia alle esigenze di utenti finali che a quella degli sviluppatori professionisti.

**DataEase 6** è la versione piu'performante di Dataease per la gestione dei dati offre grande potenza e flessibilità conservando la sua rinomata facilità d'uso. Le nuove funzioni di Dataease 6 includono un tool in grado di rendere disponibili i dati del proprio database su Internet o intranet, eventi personalizzabili per il controllo delle proprietà degli oggetti a video e dell'immissione dei dati; nuovi esempi per dare assistenza nella realizzazione della propria applicazione.



## Productivity

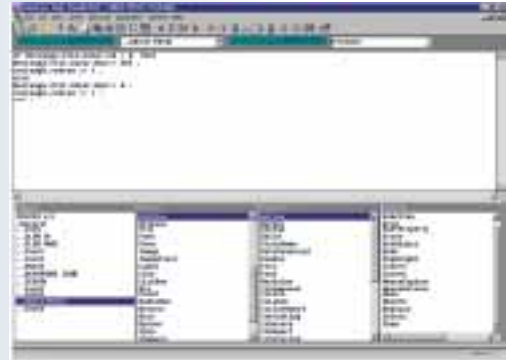
- **Facilità d'uso** - vuol dire velocità di sviluppo. Una delle parole chiave di DataEase è sempre stata la facilità d' uso. Se si conoscono le proprie problematiche in meno che non si dica è possibile realizzare facilmente una potente applicazione. Per aumentare la produttività ogni utente può addirittura lavorare sui dati e produrre report senza alcuna base di programmazione.
- **Disegno diretto** - Le maschere delle applicazioni possono essere disegnate attraverso un semplice drag and drop di oggetti. E' possibile usare fogli di stile per applicare caratteri e colori personalizzati. In ogni momento si può passare con un click dalla versione di editing a quella d'uso per verificare il proprio operato.
- **Velocità di modifiche** - Anche se è già risaputo che DataEase offre uno dei più veloci ed efficienti ambienti di sviluppo, una componente importante del ciclo di vita di un'applicazione è quella di consentire continui e facili sviluppi in base alle esigenze degli utenti. DataEase è unico nel consentire agli sviluppatori, o agli utenti finali stessi, rapidi cambiamenti alla struttura dei dati esistenti. La facilità di manutenzione porta ulteriori riduzioni dei costi durante il ciclo di vita dell'applicazione.
- **Reporting** - DataEase possiede differenti livelli di ricerca e di reportistica: Query by Form per le interrogazioni sui form, Query by Model, nel caso si abbia necessità di creare report, con qualche click, che implicino interrogazioni su multifom, e DataEase Query Language (DQL), un semplice linguaggio di interrogazione, che permette la creazione di report complessi o procedure per la manipolazione di dati. Non è richiesta la conoscenza di SQL o di altri difficili linguaggi.
- **Gestione eventi** - una delle più interessanti e potenti caratteristiche tra le novità di DataEase 6: la possibilità di associare script agli oggetti che appaiono nei form DataEase. Per esempio, tramite la gestione degli eventi è possibile conoscere come e quando vengono modificati i record, in modo facile e rapido. E' possibile modificare automaticamente le proprietà di un campo in base al suo contenuto ( associare un colore diverso quando il valore è negativo).
- **Regole di validazione** - Si possono creare facilmente regole che validano o processano le informazioni in ingresso di dati.



- **Completamente relazionale** - DataEase consente di creare facilmente relazioni che legano le tabelle dei dati di un'applicazione. Queste possono essere create "al volo" e consentono di mostrare le tabelle annidate - 'subforms' - direttamente dal form principale, facilitando agli utenti la visualizzazione delle informazioni collegate. Gli utenti possono consultare il database usando relazioni predefinite senza dover avere conoscenze tecniche sulla struttura dei dati. La totale indipendenza del modello dei dati dalla implementazione fisica è realizzata attraverso la tecnologia MultiView, che offre la libertà di acquisire e presentare le informazioni così come si vuole.

## Control

- **Visual and Data Control** - E' possibile manipolare tutti gli oggetti dei form presenti sul video ed agganciare potenti script a bottoni, campi e così via che si attivano quando gli utenti attivano degli eventi su quell'oggetto.
- **La potenza dove serve** - Lo sviluppatore può concedere agli utenti di accedere all'intera applicazione o a parte di essa, a determinati report o a determinate funzioni. Si possono usare viste o filtri per creare viste.
- **Estensione** - Sono utilizzabili più di 250 Custom Defined Functions (CDF's) scritte esplicitamente per DataEase, oppure è possibile integrare delle Dynamic Link Libraries (DLL's) per estendere le funzionalità di Dataease.



## Collaboration

- **Uso remoto** - Grazie a WebPublisher Utenti possono accedere in remoto alla applicazione e modificare i dati .
- **Condivisione** - Quando richiesto Dataease può scambiare dati dinamicamente con altri applicativi Windows via OLE and DDE per creare grafici, inviare fax, email ecc.
- **Connettività in tempo reale** - il supporto di tutti gli standard ODBC consente update diretti da tabelle SQL, update in tempo reale da fogli elettronici e l'integrazione con qualsiasi altra applicazione che supporti questo standard. In più, DataEase 6 consente di connettersi contemporaneamente a più sorgenti di dati, quali SQL Server e Oracle, per completare la flessibilità nella gestione e nel reporting delle informazioni aziendali. Oltre alla connessione via ODBC è supportata la connessione via OLE-DB.
- **Sistema Multiutente** - L' applicazione può essere utilizzata in rete da molti utenti contemporaneamente. I dati immessi sono visti da tutti gli utenti istantaneamente. Dataease si preoccupa di gestire la multiutenza.
- **Manutenzione remota** - La semplicità d'uso facilita la manutenzione e le modifiche indipendentemente dalla localizzazione dove risulta installata l'applicazione.



## Sistemi compatibili:

DataEase 6 - Windows XP o superiore, Windows 98 o superiore, Windows NT 4 (SP6) o superiore.  
 WebPublisher - Internet Explorer 5.5 o superiore, Netscape 6 o superiore. Internet Information Server (IIS) 4 o superiore, XML 3 o superiore.

## Key New Features:

**Per il Web** - Tramite web è possibile rendere accessibili i form DataEase ad utenti remoti che possono leggere e scrivere direttamente sulle tabelle. Quindi è possibile pubblicare le applicazioni DataEase su Web per un numero illimitato di utenti. Ad esempio è possibile dare accesso ai clienti alle proprie transazioni per inserire direttamente i propri ordini. Oppure si può fornire l'accesso ai form agli utenti o uffici remoti senza dover installare un'apposita applicazione.

**Gestione degli eventi** - La nuova architettura offre maggior potenza nel disegnare e associare funzionalità alle applicazioni. Gli eventi Windows quali mouse click, mouse over, così come gli eventi DataEase quali button down sono disponibili allo sviluppatore e possono essere associati a script. Importante, ogni modifica o aggiornamento di dati così come l'inserimento di nuovi dati può essere effettuato direttamente su documenti.

**Nuovi template e applicazioni di esempio** - Sei nuove applicazioni di esempio sono state scritte in DataEase 6 per spiegare l'uso delle funzionalità e delle potenzialità del nuovo ambiente di sviluppo.

**Toolbar personalizzabili e scrollbar configurabili** - Ora è possibile configurare la custom toolbar con i bottoni più utilizzati dall'utente e cambiare la configurazione della scrollbar.

**Nuova implementazione multi utente a 32 bit** - La nuova tecnologia utilizzata per la gestione della multiutenza rende DataEase indipendente dal tipo di server usato. Novell, Microsoft, OS/2 e altri file server. Ci sono ora tre livelli di configurazione:

**Full** - la più performante configurazione per applicativi che necessitano di un server, questo tipo di configurazione è certificata per server Novell e Microsoft.

**Basic** - Configurazione è valida per tutti gli altri tipi di rete non gestiti dalla configurazione FULL.

**Optimistic** - è una nuova configurazione di rete la cui caratteristica peculiare è la velocità di inserimento. Consigliata quando l'elaborazione prevede l'inserimento di notevoli quantità di dati. Non è utilizzabile quando lo sviluppo prevede l'utilizzo di procedure DQL.

**Output di stampa personalizzabili** - I reports nelle versioni precedenti di DataEase per Windows potevano essere indirizzati alla stampante di default di Windows. Con DataEase 6 ogni report può essere indirizzato ad un e-mail, ad un fax, o una stampante senza necessariamente essere quella di default.

**Tabulati delle tabelle delle applicazioni** - La struttura delle tabelle delle applicazioni DataEase 6 può essere analizzata in anteprima e le informazioni possono essere salvate con DataEase per Reporting. Questo è un fondamentale strumento per scoprire la struttura di applicazioni DataEase già esistenti.

**Generazione automatica di list box** - Le list box possono essere alimentate usando relazioni che puntano a dati rilevanti contenuti in altre tabelle.

**Nuovo Look and Feel** - Molte sono le novità nel look and feel inclusi oltre a quattro nuove versioni 3-D di oggetti già disponibili quali radio button e liste. Tutti i message box, splash screen, routine di installazione e le icone desktop sono state aggiornate per allinearle allo standard Windows. La nuova routine di installazione offre un sofisticato livello di controllo sugli errori che previene installazioni non corrette via rete.

**Report DOS** - E' molto facile importare report DOS in una applicazione DataEase, così come è possibile mantenere e mostrare separatamente report DOS quando si converte un'applicazione generata da DataEase DOS.

**Messaggi utili** - i bottoni previsti nelle videate degli utenti offrono tooltips che contengono descrizioni utili alla comprensione.

**E tanto altro ancora che quando lo scoprirete vi stupirà!**



Dataease Italia Srl  
via Oldofredi, 45  
20124 Milano Italia  
Tel. +39 (02)6684829  
Fax: +39 (02)6070049  
e-mail: [info@dataease.it](mailto:info@dataease.it)  
[www.dataease.it](http://www.dataease.it)